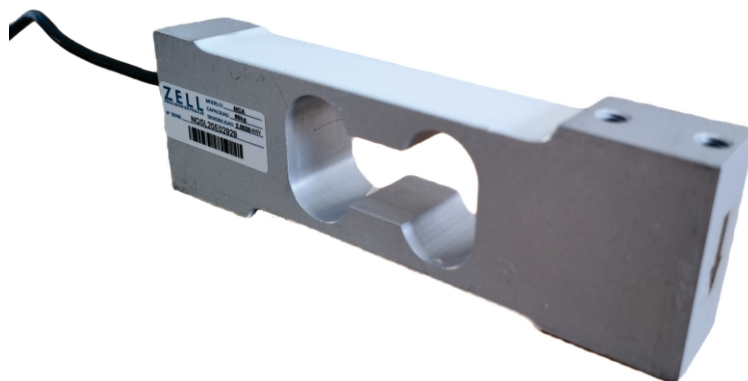


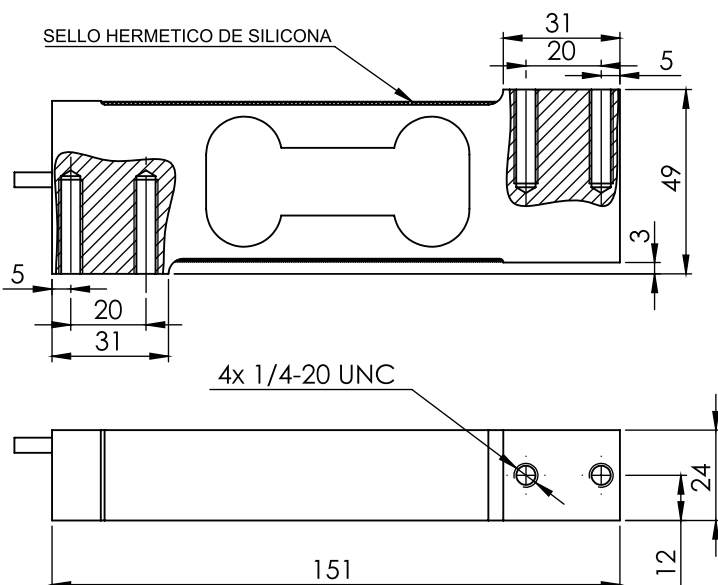
MCA

MONOCELDA



Monocelda de aluminio con tratamiento de anodizado, diseñada con estructura de viga en voladizo. Acepta cargas torsionales. Su diseño y ajuste de esquinas durante su fabricación, garantizan una excelente excentricidad. Apta para aplicar con receptores de cargas de hasta 400 x 400 mm. Ideal para emplear en balanzas de plataforma, balanzas de mostrador, balanzas de mesa y sistemas de pesaje de baja capacidad minimizando costos en el diseño e implementación.

Dimensiones principales



Especificaciones

Sensibilidad	2,00 ±0,01 mV/V
No linealidad	±0,02%FS
Histeresis	±0,02%FS
Repetibilidad	±0,01%FS
Deriva (30 minutos)	±0,02%FS
Balance de cero	±1,00%FS
Coefficiente temperatura en cero	±0,02%FS/10°C
Coefficiente temperatura en carga	±0,02%FS/10°C
Resistencia de entrada	400±15Ω
Resistencia de salida	350±3Ω
Resistencia de aislación	≥5000MΩ
Tensión de excitación	10V(DC/AC)
Rango compensado de temperatura	-10°C / 50°C
Rango temperatura de operación	-20°C / 60°C
Limite de sobrecarga	150%FS
Cable de conexión	ø5,4mm x 3m
Área plano de carga máximo	400x400mm

Material

Aluminio

Capacidades disponibles

10; 30; 50 y 100 kg

Código colores

Excitación +	Rojo	Señal +	Verde
Excitación -	Negro	Señal -	Blanco