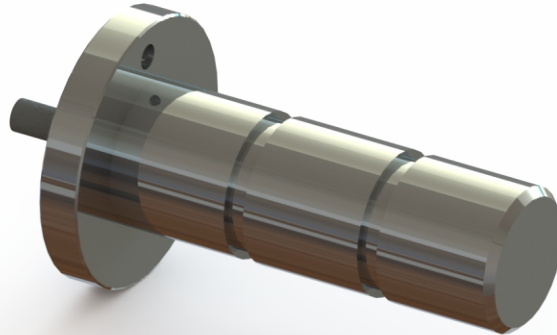


LCP

CELDA DE CARGA TIPO PERNO

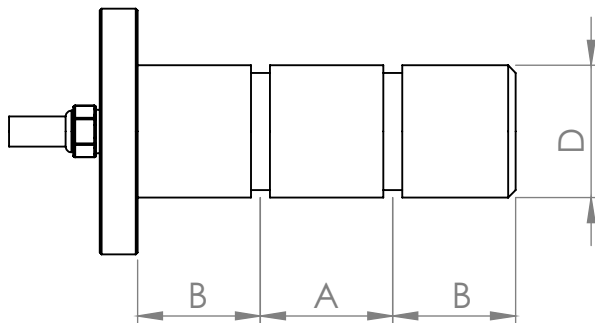
ZELL

PRECISION EN PESAJE



Celda de carga tipo perno, diseñada y fabricada específicamente para cada solución, de grado industrial. Posee alojamiento para pasador antigiro.
Confiable y fácil de instalar.
Ideal para límites de sobrecarga en grúas y maquinas de elevación.

Dimensiones principales



Cotas A, B y D según requerimientos

Materiales

Aleación de acero
Acero inoxidable

Código colores

Excitación +	Rojo	Señal +	Verde
Excitación -	Negro	Señal -	Blanco

Especificaciones

Sensibilidad	1,00 ±0,10 mV/V
No linealidad	±0,10%FS
Histeresis	±0,10%FS
Repetibilidad	±0,03%FS
Deriva (30 minutos)	±0,05%FS
Balance de cero	±1,00%FS
Coefficiente temperatura en cero	±0,05%FS/10°C
Coefficiente temperatura en carga	±0,05%FS/10°C
Resistencia de entrada	385±10Ω
Resistencia de salida	350±3Ω
Resistencia de aislación	≥5000MΩ
Tensión de excitación	10V(DC/AC)
Rango compensado de temperatura	-10°C / 50°C
Rango temperatura de operación	-20°C / 60°C
Limite de sobrecarga	120%FS
Cable de conexión	ø5,4mm x 3m